

Primeras impresiones

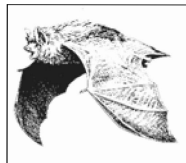
Instrucciones: Cree un gráfico similar al diagrama A que aparece a continuación. Puede usar papel cuadriculado y un marcador o bien puede utilizar un fichero, si está disponible. Para los niños muy pequeños, es preferible concentrarse en un animal a la vez y usar unidades gráficas. Para los niños mayores, puede optar por usar marcas de conteo e incluir más de un animal en el mismo gráfico. Un gráfico terminado para niños muy pequeños puede ser similar al diagrama B.

¿Cómo te sientes?



Diagrama A

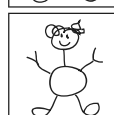
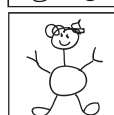
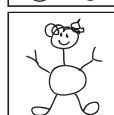
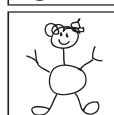
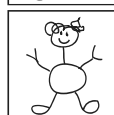
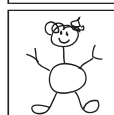
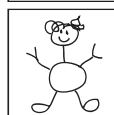
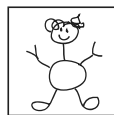
¿Cómo te sientes?



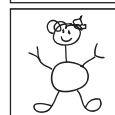
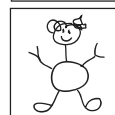
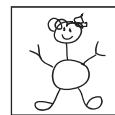
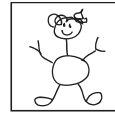
Murciélago



1



8



4

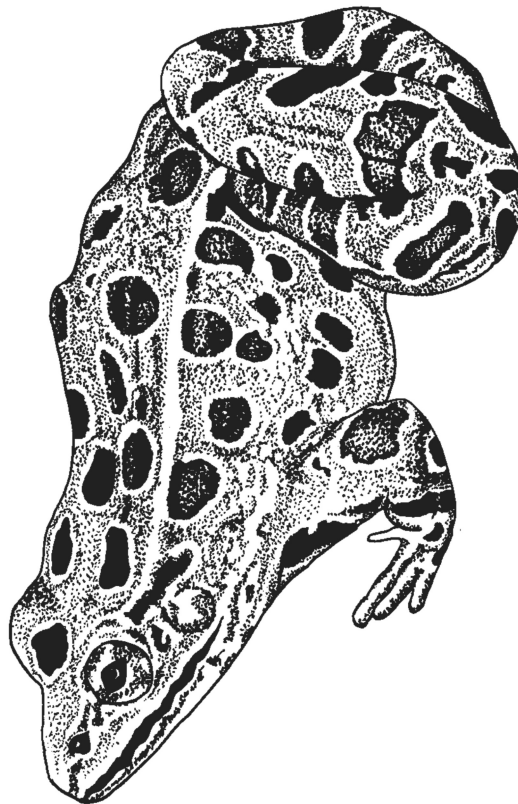
Diagrama B

Nota: Las tarjetas de animales se utilizan en las siguientes actividades: **Primeras impresiones**, **¿Qué es silvestre?**, **¡La vida silvestre está en todas partes!**, **Escondiéndose a plena vista**, **Mina de vertebrados** y **La vida silvestre como símbolos**.

Tarjetas de animales



Zorzal
robin



Rana leopardo



Culebra
rayada

Ardilla
gris

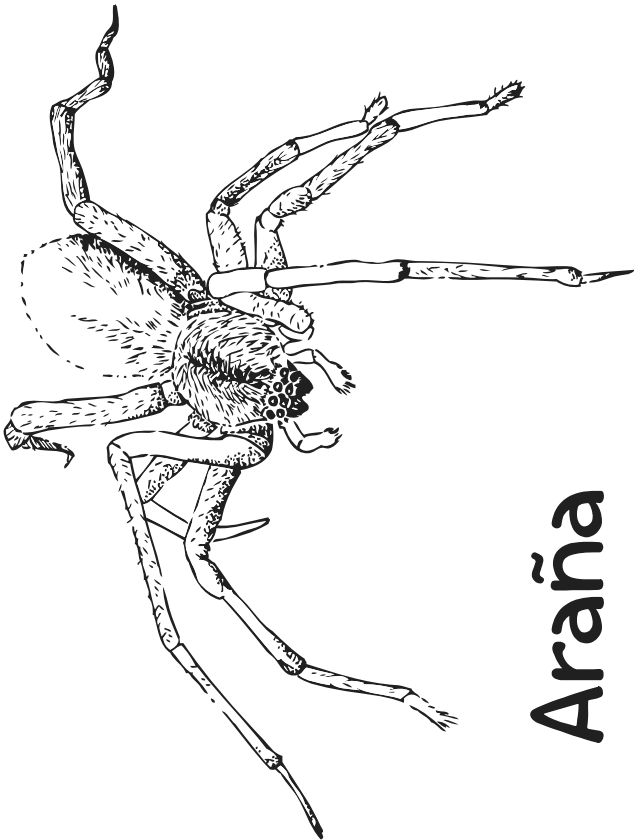


Tarjetas de animales

Búho
chillón

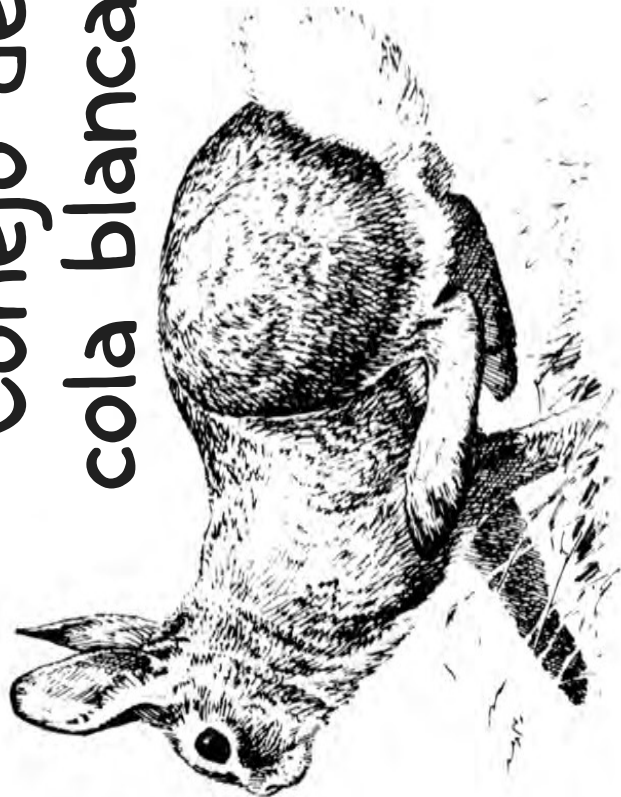


Murciélago



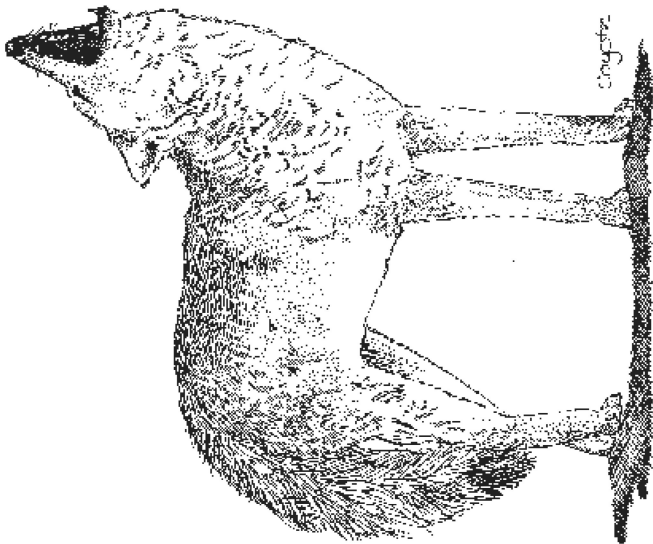
Araña

Conejo de
cola blanca

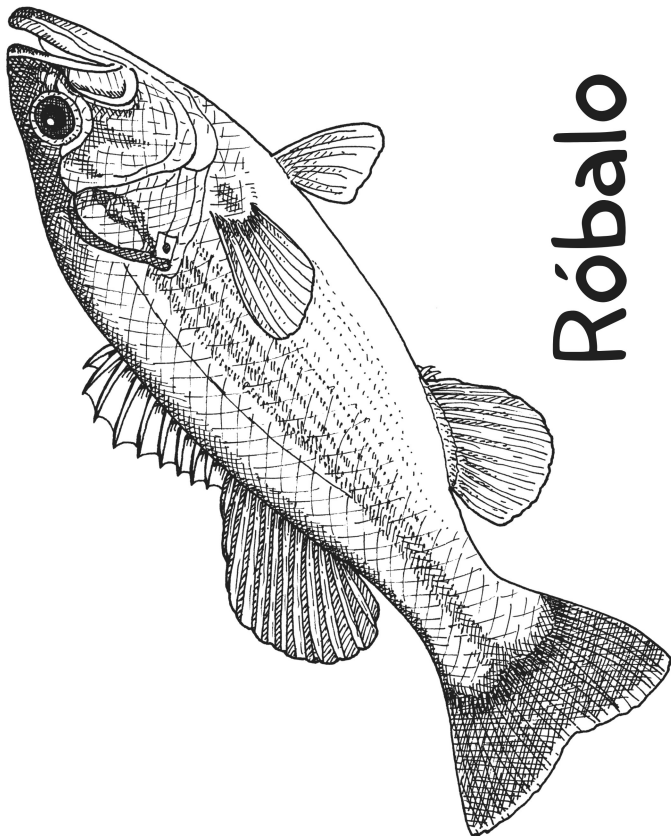


Tarjetas de animales

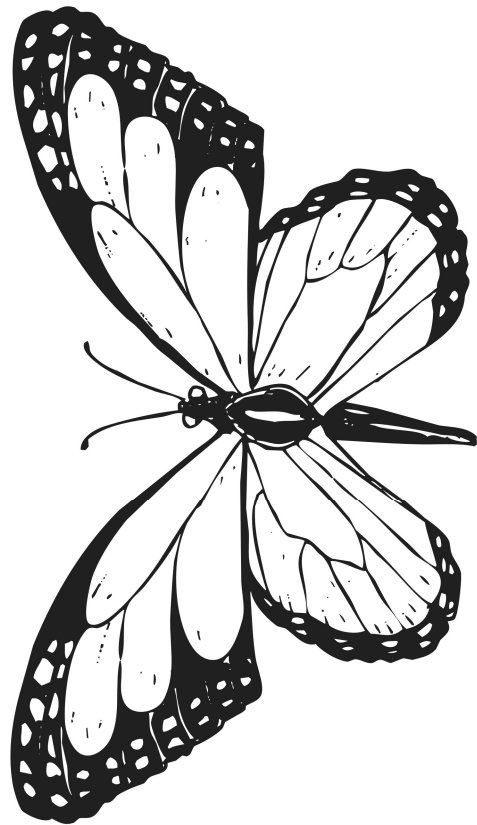
Coyote



Zarigüeya



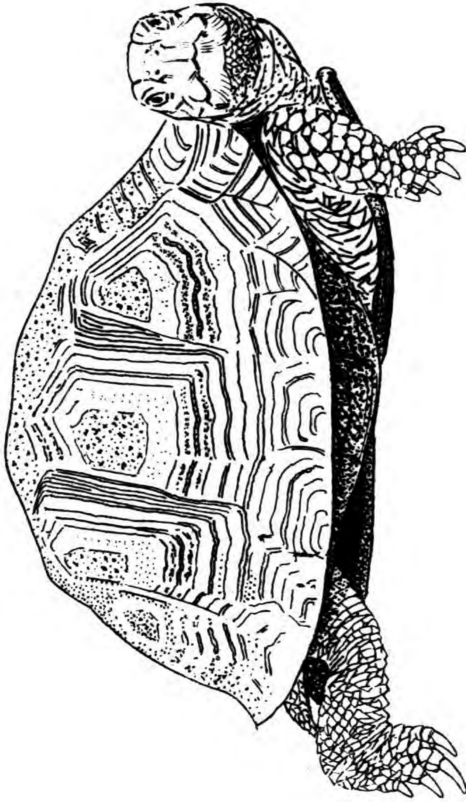
Róbalo



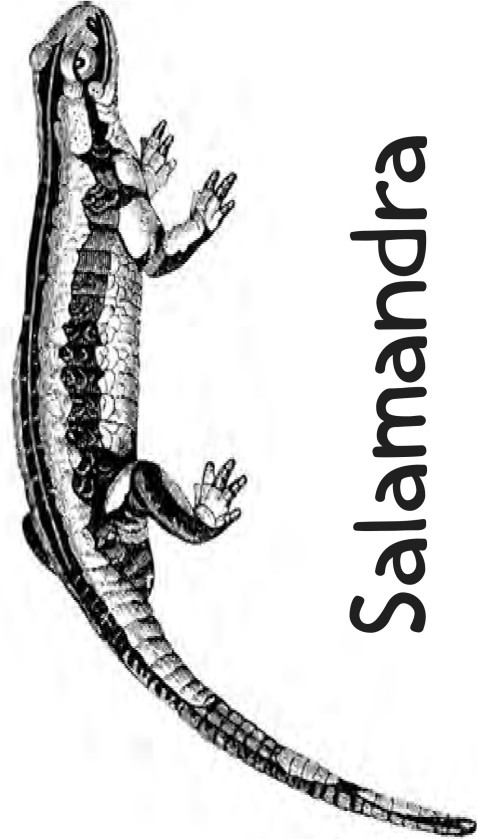
Mariposa monarca

Tarjetas de animales

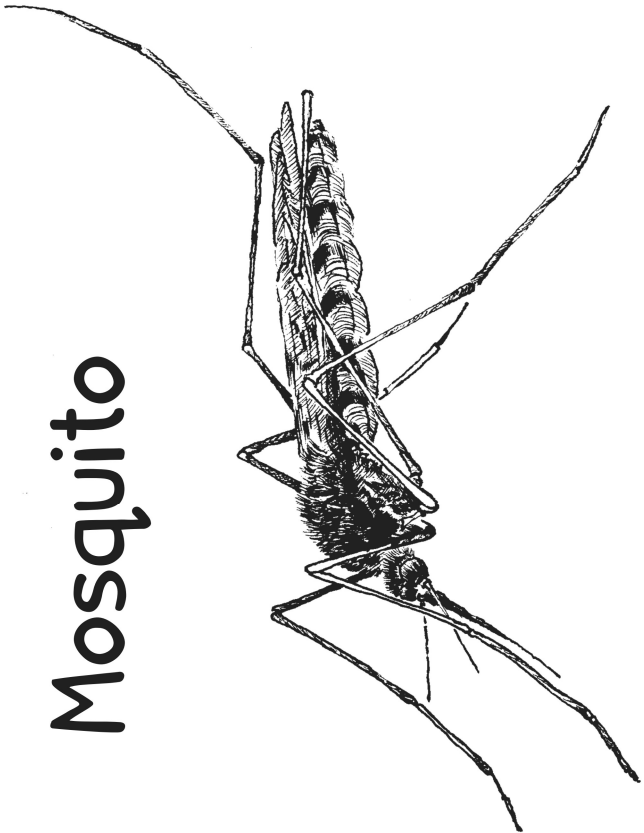
Tortuga de caja



Salamandra



Mosquito



Oso negro



Tarjetas de animales

Venado cola
blanca



Lombrices
de tierra



Lagarto

Paloma



Tarjetas de animales

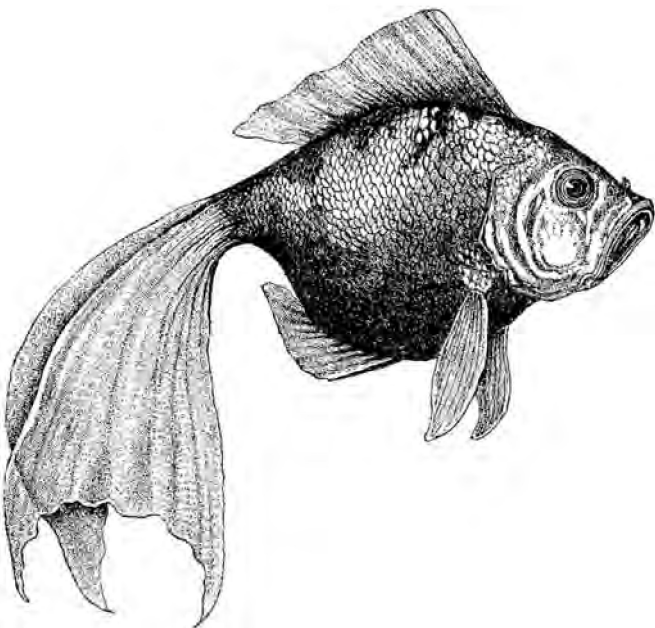


Periquito



Perro

Pez dorado

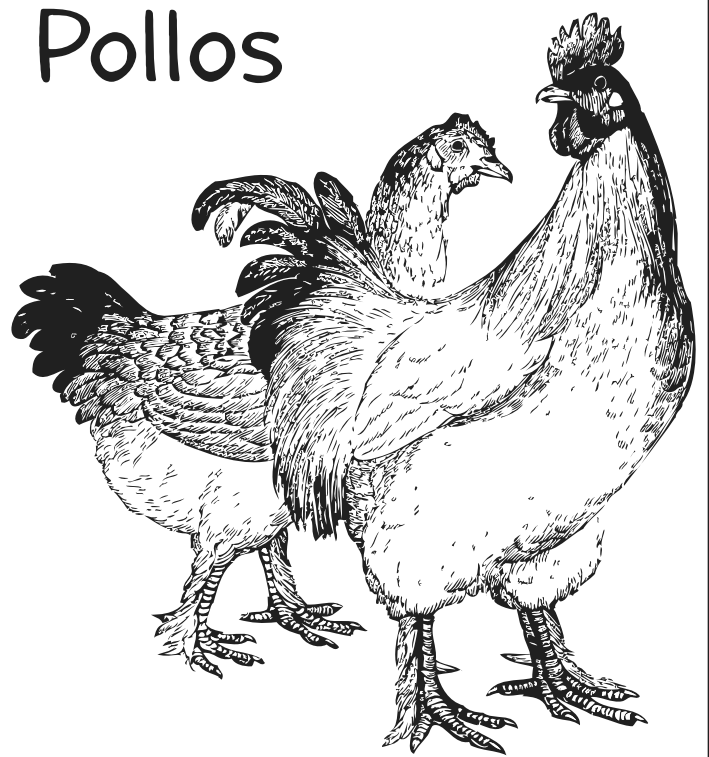


Gato

Tarjetas de animales



Cerdo



Pollos



Caballo



Vaca